

EEC nr : E6\*94/20\*0170\*00

Valeur-D-waarde : 5.50 KN

Valeur-S-waarde ↓ : 50 kg

Max. → : 880 kg

KIA

N° : 1170

Type : Pride break

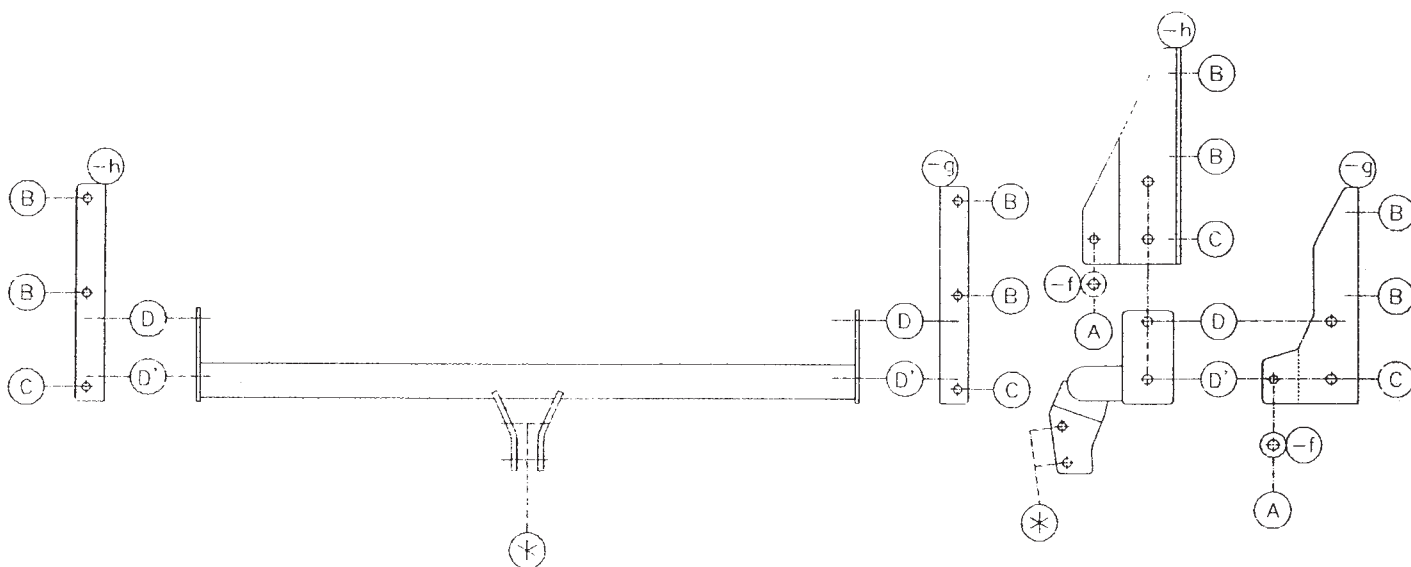
Model: 1999 - .....

**Samenstelling**

1 trekhaak ref 1170  
 1 bolstang T44M002 of T36M102 (\*)  
 2 bouten M10-25 (D')  
 8 bouten M10-30 + moeren (D-B-C)  
 2 bouten M10-80 + moeren (A)  
 2 bouten M12-70 (\*)  
 2 borgmoeren M12 (\*)  
 4 rondsels 40-12-4 (A-C)  
 4 rondsels 50-12-2 (B)  
 2 buisjes (-f) dia.35mm-17/33mm (A)  
 12 borgrondnels 10mm (A-B-C-D)  
 1 veiligheidsschakel (800053) (\*)

**Composition**

1 attelage ref 1170  
 1 tige-boule T44M002 ou T36M102 (\*)  
 2 boulons M10-25 (D')  
 8 boulons M10-30 + écrous (D-B-C)  
 2 boulons M10-80 + écrous (A)  
 2 boulons M12-70 (\*)  
 2 écrous de sûreté M12 (\*)  
 4 rondelles 40-12-4 (A-C)  
 4 rondelles 50-12-4 (B)  
 2 petit (-f) dia.35mm-17/33mm (A)  
 12 rondelles de sûreté 10mm (A-B-C-D)  
 1 anneau de sécurité (800053) (\*)





### Montagehandleiding

/ Plaats de stukken (-g) en (-h) met de punten (A) op de sleepogen van het voertuig, breng bij de punten (A) de buisjes (-f) aan tussen de monterestukken en de sleepogen. Plaats de bouten maar niets aanspannen.

/ De punten (B) en (C) komen tegen de grondplaat van de kofferruimte, deze punten dient men te boren met dia. 10,5mm. Breng de bouten en rondzels in via de kofferruimte doch niet aanspannen.

/ Plaats de trekhaak met (D) en (D') op (D) en (D') van de stukken (-g en -h), breng de bouten in en alles degelijk aanspannen.

/ Monteren van (\*) en degelijk aanspannen.

### Manuel de montage

/ Placer les pièces (-g) et (-h) avec les points (A) sur les anneaux de traction du véhicule. Mettre aux points (A) les tubes (-f) entre les pièces de montage et les anneaux. Mettre les boulons mais ne rien serrer.

/ Les points (B) et (C) se trouvent contre la plaque du fond du coffre, forer ces points avec diam. 10,5 mm. Mettre les boulons et rondelles par le coffre mais ne rien serrer.

/ Placer l'attelage avec (D) et (D') sur (D) et (D') des pièces de montage (-g) et (-h), mettre tous les boulons et bien fixer.

/ Monter le (\*) et bien fixer le tout.

if de max. toegestane massa, welke uw auto mag trekken, dient u uw dealer te raadplegen. Bijder eventueel de bitumenlaag op de bevestigingsplaats van de trekhaak. **Wapst** bij het boren dat men geen remleiding of electriciteitsdraden beschadigt.

Le poids de traction maximum autorisé de votre voiture, consulter votre concessionnaire. **Wapst** la couche de bitume ou d'anti-tremblement qui recouvre éventuellement les points de traction.

## Kia Pride Break

### 1999

### Ref. 1170



### GENERAL INSTRUCTIONS:

**MUST BE KEPT IN THE VEHICLE**

#### Fitting:

- Make sure that the tow bar has not been damaged during transport and it is the right reference for the vehicle.
- Read the fitting instruction before starting and follow them very precisely during the fitting.
- Present the tow bar under the car first to check if all points are right.
- If holes have to be drilled, check that no wires can be damaged, remove all soundproofing material, clean and protect the drilled holes with an anticorrosive product.
- If the vehicle is equipped with special bumpers (sport or tuning parts...) first contact the technical service of GDW to be sure that the tow bar can be fitted.

#### Guarantee:

- The indicated towing weight, "D" and "S" values may not be exceeded
- The tow bar has to be checked after 1.000 km and every year:
  - o All bolts should be checked and retightened if necessary
  - o Repair any damage to the paint finish
  - o Replace any damaged components
  - o Parts of the detachable tow bars must be kept well greased.

#### Use:

- If the towing ball covers the number plate or the fog light, it must always be removed when no trailer is used.

### WICHTIGE RATSCHLÄGE:

### IN FAHRZEUG BEWAHREN

#### Montage:

- Vor Anfang von Montage muss Anhängerkupplung auf Transportschade kontrolliert werden.
- Aufmerksam Anbauanleitung zu Rate sehen. Alle Anweisungen sollten gefolgt werden.
- Erst Anhängerkupplung auf Fahrzeug präsentieren, danach montieren.
- Vor dem Bohren von Löchern, nachprüfen ob anwesende Kabels nicht beschädigt werden können. Dröhrenschutz und Unterbodenschutz entfernen. Geböhrde Löcher und Karosserieteile mit eine Korrosionfeste Farbe behandeln.
- Falls Fahrzeug keine Standardstoßstangen hat (spezielle Serie, Sportausführungen, Tuning ...), muß Ausparung nachprüfen. Im Zweifelsfall, GDW kontaktieren.

#### Garantie:

- Die angegeben max. Anhängelast, "D" en "S" Wert, möchten nicht hinüberschritten werden.
- Nach 1.000 Km gebrauch und weimgstens 1 Mal pro Jahr muss Anhängerkupplung nachgeprüft werden:
  - o Alle Bolzenverbindungen nachprüfen und nachziehen falls nötig.
  - o Beschädigung an Farbe wiederherstellen.
  - o Falls Anhängerkupplung durch eine Extreme Belastung getrefft wird muss diese ersetzt werden.
  - o Die Inteme Teile von abnehmbar System einfetten.

#### Gebrauch:

- Falls Kugel von Anhängerkupplung Kennzeichen oder Nebelscheinwerfer ganz oder zum Teil bedeckt muß diese, wann nicht gebrauch, entfernt werden.